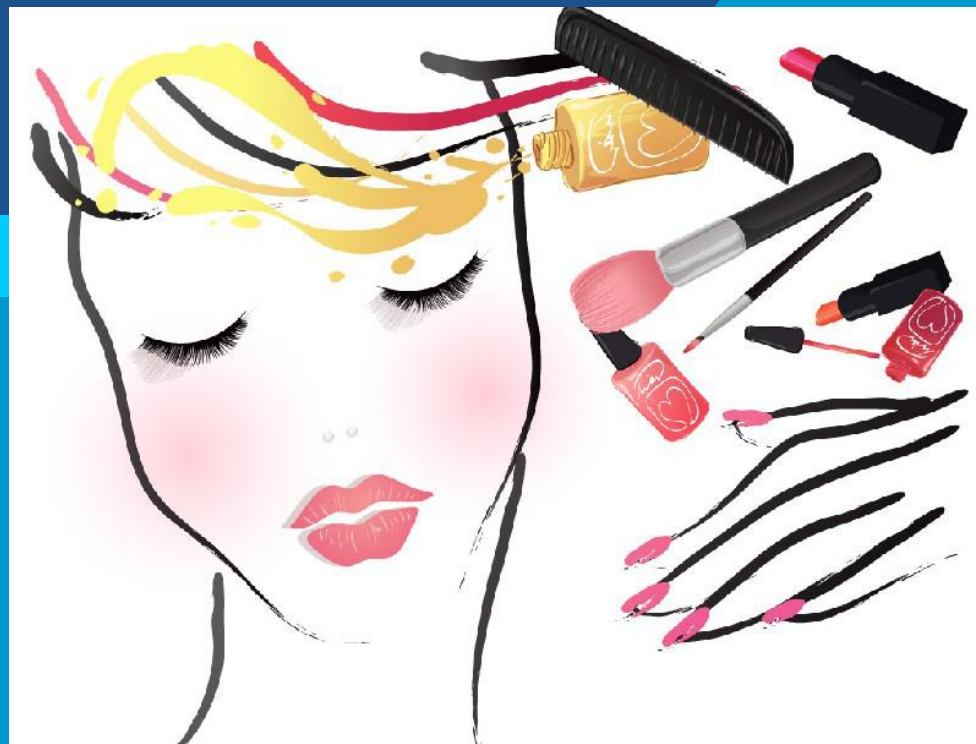


# 化妆训练

- 什么是化妆
- 化妆的程序和方法



# 一、什么是化妆

- 化妆的概念
- 化妆的种类
- 化妆的原则



## (一) 化妆的概念

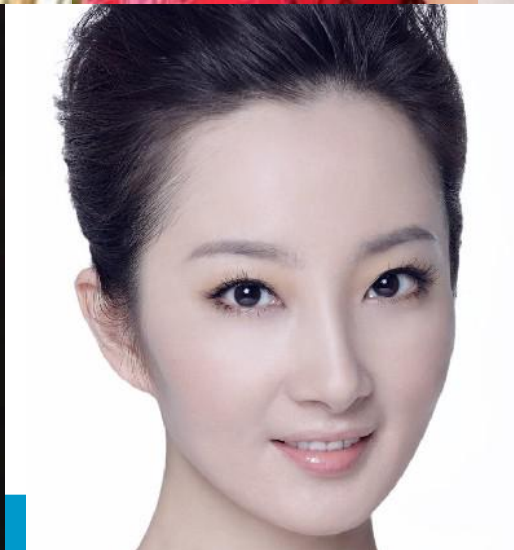
❖ 运用化妆品和工具，采取合乎规则的步骤和技巧，对人的面部、五官及其他部位进行渲染、描画、整理，增强立体印象，调整形色，掩饰缺陷，表现神采，从而达到美容目的。



## (二) 化妆的种类

- ❖ 生活化妆
  - 淡妆（日妆）
  - 浓妆（晚妆）：晚宴妆、舞会妆、新娘妆
- ❖ 艺术化妆
  - 摄影化妆
  - 舞台化妆
  - 影视化妆

# 判断以下化妆的种类



### (三) 化妆的原则

- ❖ 因人而异
- ❖ 因地而异
- ❖ 因时而异





# (一) 上妆

1. 洁面

2. 补水

3. 营养

4. 粉底

5. 定妆粉

6. 眉毛

7. 眼影

8. 眼线

9. 睫毛

10. 腮红

11. 唇





## (二) 修妆

- ❖ 整个化妆完成后，观察妆型、妆色的整体效果，是否协调对称，不足之处适当的修补。



## (三) 卸妆

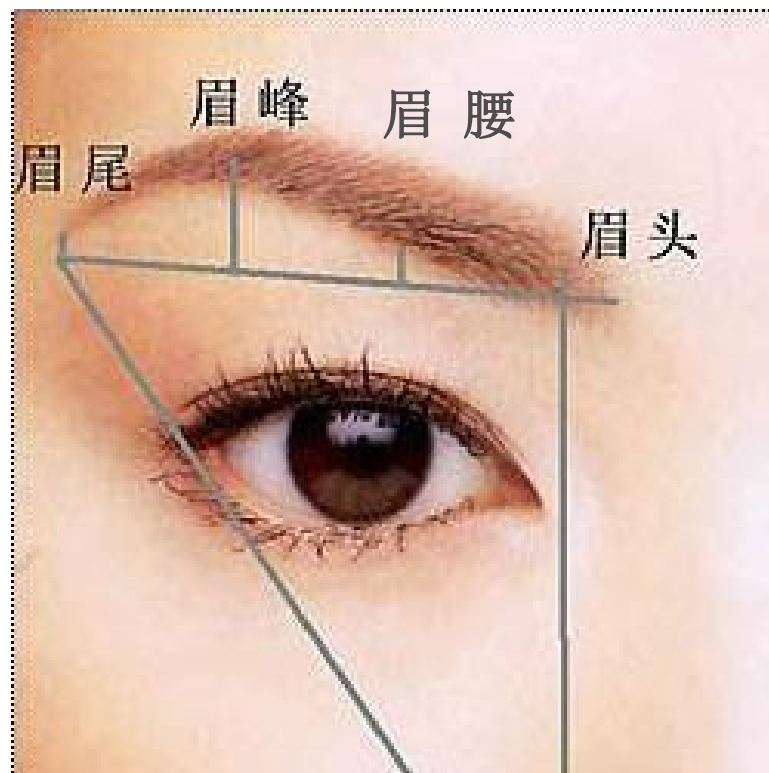
- ❖ **1.** 将湿卸妆棉片垫在下眼睑上，用棉签蘸取眼部卸妆液由睫毛根部向睫毛梢滚动擦拭。
- 2.** 用卸妆棉或洁面巾擦拭嘴唇，将口红擦掉。将[卸妆油](#)均匀涂在面部，用中指和无名指以打圈的手法，由下向上、由内至外地轻揉。
- 3.** 用卸妆棉由下向上、由内向外地轻轻将污垢擦去。



# 三、认识眉毛

## 1、眉毛的组成

- ❖ 眉头、眉腰、眉峰、眉尾
- ❖ 头尾淡、中间浓
- ❖ 下实上虚，眉尾略高于眉头



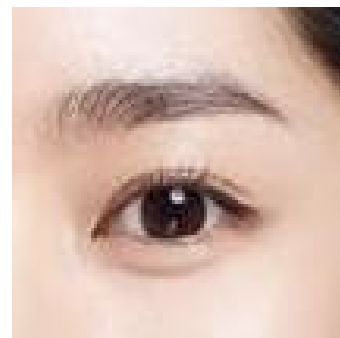
## 2、标准眉毛的三点位置

- ❖ 眉头：位于鼻翼外侧与内眼角的延长线上
- ❖ 眉峰：位于鼻翼外侧与瞳孔外侧的延长线上
- ❖ 眉尾：位于鼻翼外侧与外眼角的延长线上



### 3、常见眉形

- ❖ 标准眉：眉峰在眉毛的**2/3**处；自然、大方、端庄、适应性广
- ❖ 柳叶眉：眉峰在眉毛的**1/2**处；线条流畅；显得秀气，有女人味
- ❖ 上挑眉：眉峰在眉毛的**3/5**处；显得有精神、妩媚，可拉长脸型
- ❖ 平直眉：无眉峰，平、直、粗、短；显得年龄小，可缩短脸型



# 女士眉毛



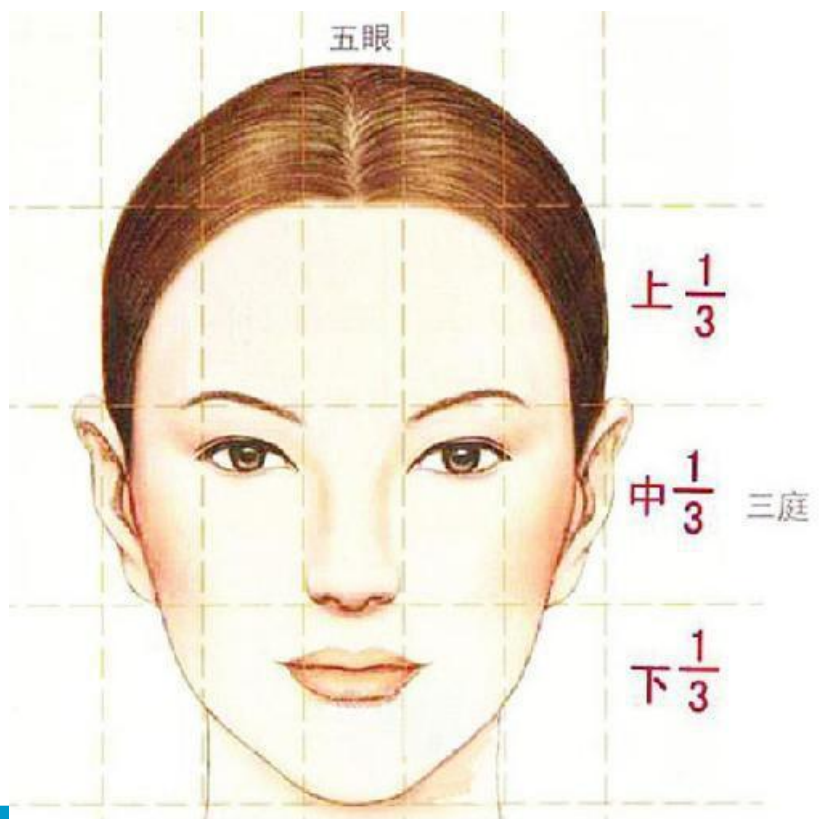
# 男士眉毛



# 四、认识脸型

## 五官位置的美学标准——三庭五眼

- ❖ 三庭：指的是面部的长度比例
- ❖ 五眼：是指面部的宽度比例





## 四、认识脸型

❖ 脸型是指平视脸部正面时，脸部轮廓线构成的形态

- 1、椭圆型
- 2、甲字型
- 3、由字型
- 4、圆脸型
- 5、方脸型
- 6、长脸型
- 7、申字型



- 1、**椭圆型**
- 2、甲字型
- 3、由字型
- 4、圆脸型
- 5、方脸型
- 6、长脸型
- 7、申字型



- 1、 椭圆型
- 2、 甲字型
- 3、 由字型
- 4、 圆脸型
- 5、 方脸型
- 6、 长脸型
- 7、 申字型



- 1、椭圆型
- 2、甲字型
- 3、由字型
- 4、圆脸型
- 5、方脸型
- 6、长脸型
- 7、申字型



- 1、椭圆型
- 2、甲字型
- 3、由字型
- 4、圆脸型
- 5、方脸型
- 6、长脸型
- 7、申字型



- 1、椭圆型
- 2、甲字型
- 3、由字型
- 4、圆脸型
- 5、方脸型
- 6、长脸型
- 7、申字型



- 1、椭圆型
- 2、甲字型
- 3、由字型
- 4、圆脸型
- 5、方脸型
- 6、长脸型
- 7、申字型



- 1、椭圆型
- 2、甲字型
- 3、由字型
- 4、圆脸型
- 5、方脸型
- 6、长脸型
- 7、申字型





# 判断以下脸型



# 眉形对人气质的影响





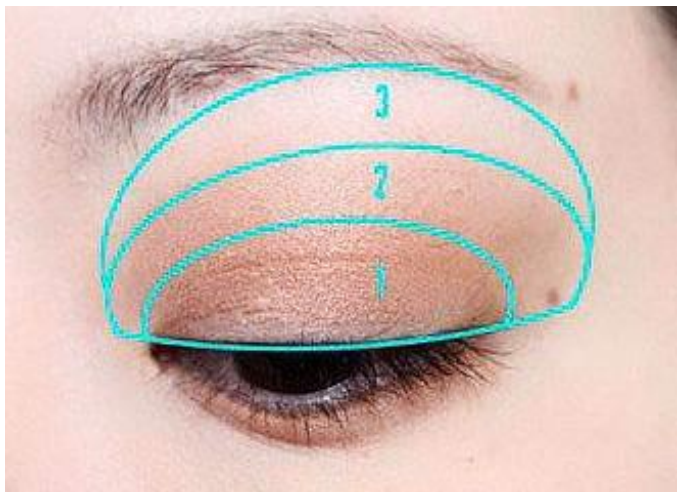
## 五、其他部位的修饰

- ❖ 眼影： 水平晕染、立体晕染
- ❖ 眼线： 上眼线后**2/3**， 下眼线后**1/3**
- ❖ 腮红： 在笑肌处打对勾
- ❖ 唇彩： 按唇形上色
- ❖ 修整： 整体观察

# 眼影

## 1、修饰方法

- ❖ 水平晕染——上浅下深  
双眼皮、眼窝、与眉毛接触的皮肤处
- ❖ 立体晕染——前浅后深



## 2、颜色选择

白皙皮肤：任何颜色。粉色、紫色、薄荷绿  
微黄的皮肤：咖啡色

# 眼线

## 眼线的画法

❖ 上眼线后**2/3**，下眼线后**1/3**



# 化妆工具



眼线笔 眼线刷



眼线膏



棉棒

# 睫毛

❖ 睫毛夹



❖ 睫毛膏

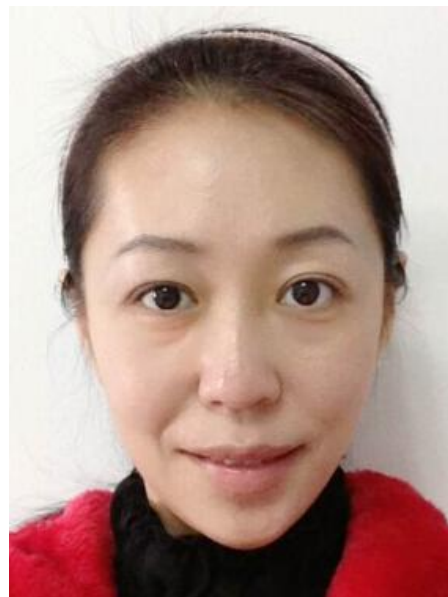
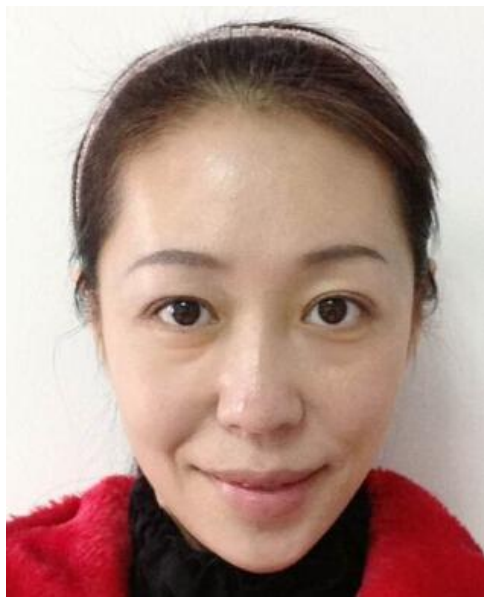


❖ 睫毛梳





# 作业：完成四种常见眉形，找到最适合自己的眉形



# 化妆训练

实训目的：通过训练，掌握化妆的基本步骤和方法，能够根据不同的脸型进行妆容的设计，并能根据个人的特点进行发型设计。

实训器材：化妆品、化妆工具、美发工具

## 一、常见眉形

- ❖ 标准眉：眉峰在眉毛的**2/3**处；自然、大方、端庄、适应性广
- ❖ 柳叶眉：眉峰在眉毛的**1/2**处；线条流畅；显得秀气，有女人味
- ❖ 上挑眉：眉峰在眉毛的**3/5**处；显得有精神、妩媚，可拉长脸型
- ❖ 平直眉：无眉峰，平、直、粗、短；显得年龄小，可缩短脸型

# 纸上铅笔练习

